



- mineralische Dämmung
- dauerhaft und sicher
- bewährtes System



## Baumit WDV Mineral – Die Vorteile

- Keine Beschränkung der Gebäudeklasse
- Nicht brennbar
- Beste Wasserdampfdiffusion
- Mineralische Wärmedämmung

## Dämmen mit Stein

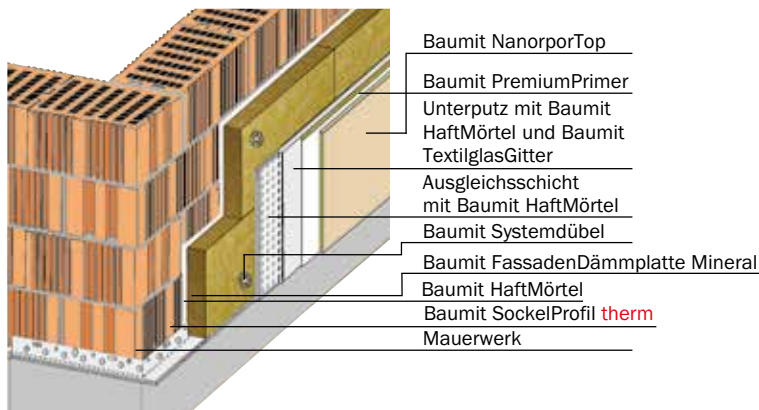
Wärmedämmung leistet durch die damit verbundene Energieeinsparung einen wesentlichen Beitrag zum Klimaschutz. Bei fachgerechter Anwendung werden weit mehr CO<sub>2</sub> und andere Treibhausgase eingespart, als durch die Produktion der Dämmstoffe verursacht wird. Allerdings gibt es Unterschiede bei den dabei verwendeten Materialien. Großer Vorteil: Mineralische Rohstoffe stehen praktisch unbegrenzt zur Verfügung.

### Baumit Systemaufbau WDV Mineral

<b>Kleber</b>	Baumit DickschichtKlebespachtel Baumit HaftMörtel Baumit KlebeSpachtel Light Baumit SupraFix Baumit DispersionsKleber <sup>1)</sup>
<b>Dämmstoff</b>	Baumit FassadenDämmplatten Mineral
<b>Wärmeleitfähigkeit</b>	$\lambda = 0,034 \text{ W/mK bzw.}$ $\lambda = 0,036 \text{ W/mK}$
<b>Befestigung</b>	Baumit SchraubDübel <b>Speed</b> Baumit HolzDübel <b>Speed</b> Baumit SchlagDübel SD X8
<b>Unterputz</b>	Baumit DickschichtKlebespachtel Baumit HaftMörtel Baumit KlebeSpachtel Light
<b>Bewehrung</b>	Baumit TextilglasGitter
<b>Grundierung</b>	Baumit UniPrimer Baumit PremiumPrimer
<b>Endbeschichtung</b>	Baumit NanoporTop Baumit StarTop Baumit SilikonTop Baumit SlikatTop Baumit PuraTop <sup>2)</sup> Baumit CreativTop <sup>2)</sup>

<sup>1)</sup> Produktdatenblatt für die Anwendung beachten.

<sup>2)</sup> Baumit Dispersionskleber für die vollflächige Verklebung auf Holzuntergründen.

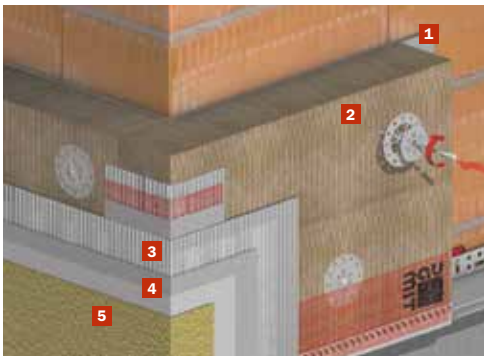


- Baumit NanoporTop
- Baumit PremiumPrimer
- Unterputz mit Baumit HaftMörtel und Baumit TextilglasGitter
- Ausgleichsschicht mit Baumit HaftMörtel
- Baumit Systemdübel
- Baumit FassadenDämmplatte Mineral
- Baumit HaftMörtel
- Baumit SockelProfil **therm**
- Mauerwerk



## Baumit WDVS Mineral

**Was ist so stark  
wie die Natur?**



- 1 Baumit DickschichtKlebespachtel
- 2 Baumit WDVS Mineral
- 3 Baumit DickschichtKlebespachtel mit Gewebe
- 4 Baumit UniPrimer
- 5 Baumit Endbeschichtung

WDVS

## Baumit Mehrwert-Tipp für WDVS:

### Die mineralische Außenwanddämmung

Das Baumit WDVS Mineral, das bewährte mineralische WärmedämmverbundSystem für alle Gebäudeklassen. Mineralwolleplatten (Steinwolle) als Wärmedämmschicht werden mit einem mineralischen Unterputz (Armierungsschicht), bestehend aus Ausgleichsschicht, Unterputz und Textilglasgitter versehen. Darauf wird der witterungsbeständige Oberputz aufgebracht. Das Baumit WDVS Mineral kann auf allen tragfähigen Untergründen aufgebracht werden. Es eignet sich für Alt- und Neubauten sowie für Ein- und Mehrfamilienhäuser als auch für den Industriebau.



### AM BESTEN

### WDVS Mineral



**Sicher und stark.**  
Mineralisch, dauerhaft und bewährt.  
Für alle Gebäudeklassen.